



# **ES 1 & ES 2**

## **SÉRIE ES / sistema schröders**







## MODELOS

### ES 1

1 folha de batente

### ES 2

2 folhas de batentes



MODELOS

**ES 1**

**ES 2**

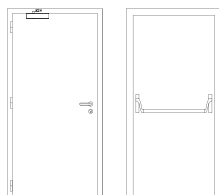
## descrição

Porta metálica de batente com aro em aço com 1,5mm de espessura, perfilado a frio e construção por soldadura. No aro é embutida uma junta intumescente do sistema, que assegura a necessária estanquidade a chamas e gases quentes.

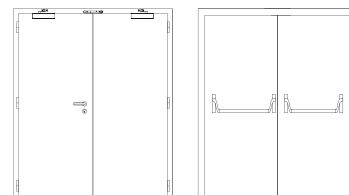
A folha, com aba de batente às três faces do aro, é constituída por dois painéis de chapa de aço electrozincado que pode variar entre 1 a 1,5 mm de espessura e incorpora materiais termo-isolantes conforme o sistema construtivo Schröders.

O funcionamento pivotante da porta é garantido por duas dobradiças do sistema (por folha), fixação por soldadura, fiel em aço maciço com 16mm de espessura e funcionamento sobre rolamentos de esferas, permitindo uma abertura até 180°.

## caraterização



**ES 1** | 1 folha de batente



**ES 2** | 2 folhas de batente

modelo | tipologia

## classificação obtida em ensaio

grau pára-chamas (EN 1634-1) <sup>(1)</sup>

E 60 / E 120 / E 180 / E 240

E 60 / E 120 / E 180 / E 240

controlo da radiação (EN 1634-1) <sup>(1)</sup>

EW 60

EW 60

<sup>(1)</sup> classificação de acordo com a norma EN 13501-2

## dimensões

L x H (standard) <sup>(2)</sup>

800 / 900 x 2000 / 2100

1400 / 1600 / 1800 x 2000 / 2100

L máximo

1580

3100

H máximo

3100

3100

exterior aro (standard)

L + 148 x H + 74

L + 148 x H + 74

outras dimensões

sob consulta

sob consulta

<sup>(2)</sup> L x H = largura X altura = passagem livre

## construção

espessura da folha (mm)

68

68

peso da folha (kg/m<sup>2</sup>)

21

21

dobradiças (por folha)

2

2

visor (mm)

Ø 350 / Ø 450 / L ≤ 800 / H ≤ 800 <sup>(3)</sup>

Ø 350 / Ø 450 / L ≤ 800 / H ≤ 800 <sup>(3)</sup>

acabamento (standard)

aço electrozincado para pintar /  
lacagem em cor RAL standard <sup>(4)</sup>

aço electrozincado para pintar /  
lacagem em cor RAL standard <sup>(4)</sup>

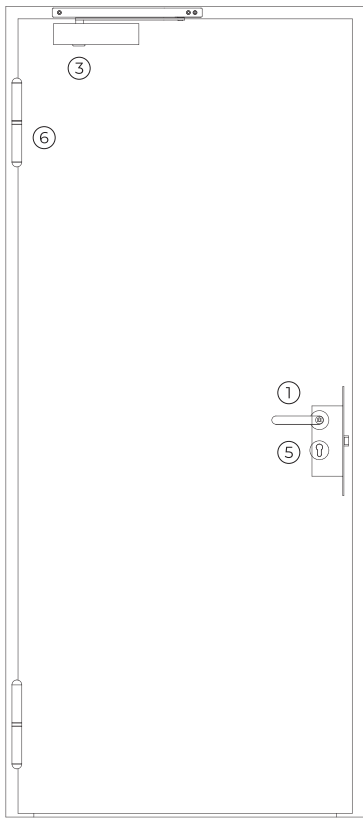
acabamento (opcional)

aço inox / folheada a madeira

aço inox / folheada a madeira

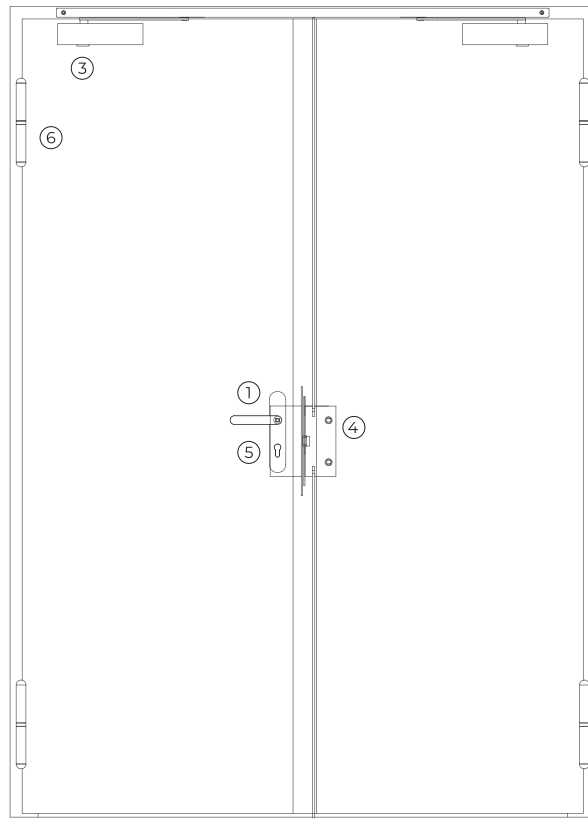
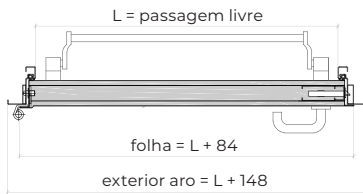
<sup>(3)</sup> dimensão mínima da orla= 130mm / travessa central  
e visor óptico (opcionais)

<sup>(4)</sup> cores RAL standard= 7035, 7038, 9005 e 9010



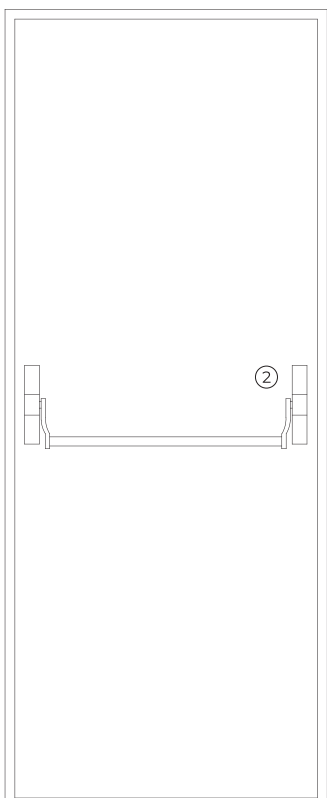
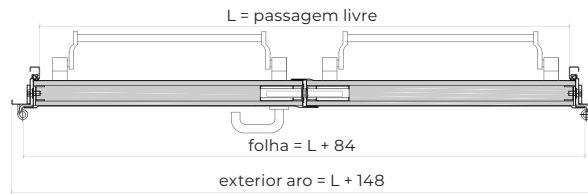
ES1

face exterior

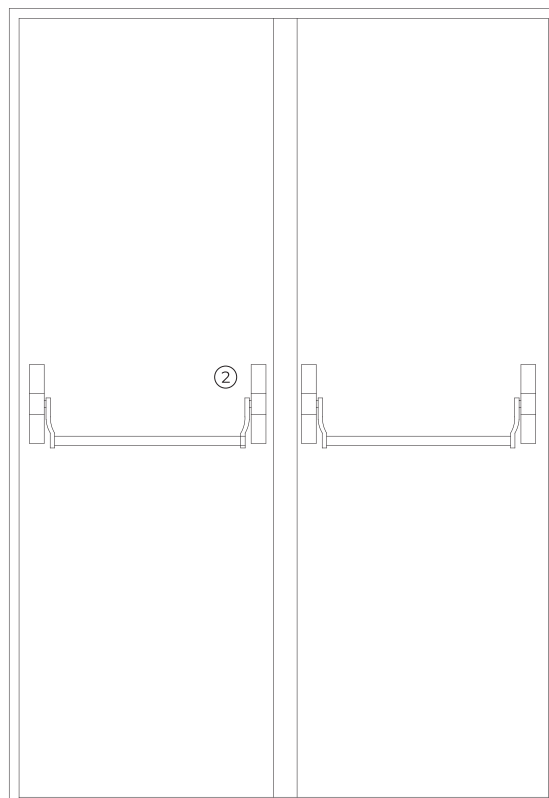


ES2

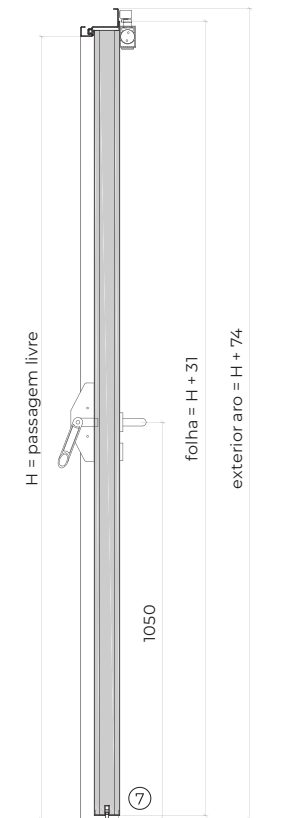
face exterior



face interior

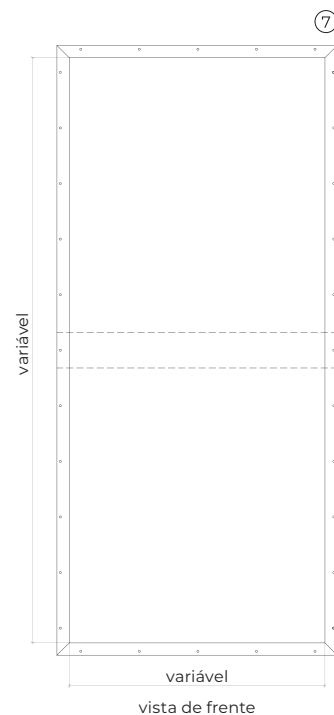
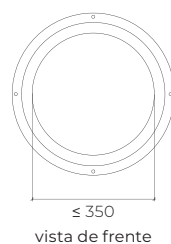
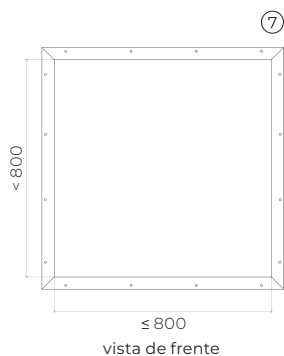


face interior



corte vertical

## opcionais



## acessórios e ferragens

ES 1

ES 2

### puxador / barra <sup>(5)</sup>

1 standard

puxador anti-pânico de muleta (móvel) com furação, cor preta (standard) ou aço inox.

2 standard

barra anti-pânico com caixa de suporte e barra de manobra em nylon de cor preta (standard) ou em aço inox.

<sup>(5)</sup> em alternativa, a porta poderá ser equipada com par de puxadores.

### mola hidráulica <sup>(6)</sup>

3 standard

mola aérea com braço articulado.

mola aérea com braço articulado.

opcional

mola aérea com guia deslizante.

mola aérea com guia deslizante.

<sup>(6)</sup> com retenção electromagnética (opcional).

### fechadura

4 standard

caixa de fechadura anti-pânico de 1 ponto de fecho.

caixa de fechadura anti-pânico de 1 ponto de fecho + contra-fechadura

### cilindro

5 standard

1/2 cilindro de perfil europeu niquelado / latonado.

### dobradiças

6 standard

2 dobradiças próprias da série.

2 dobradiças próprias da série.

### outros

7 opcional

vedação automática inferior (VAS).

vedação automática inferior (VAS).

opcional

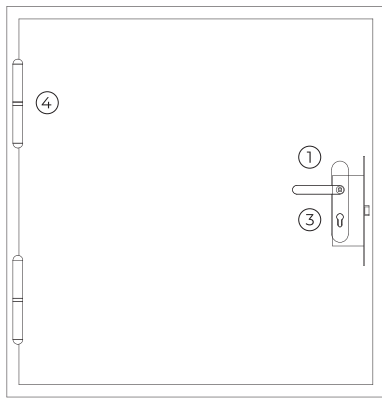
visor óptico (180°)

visor óptico (180°)

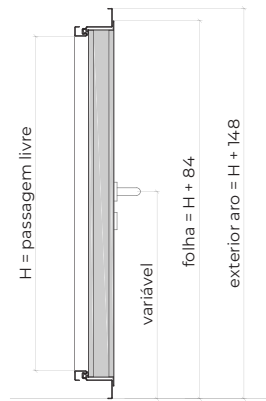
opcional

kit acústico

kit acústico

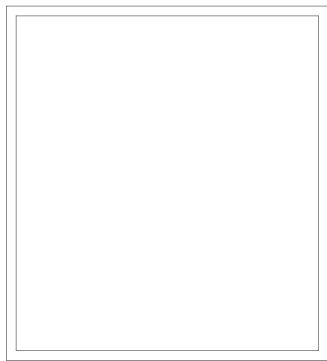
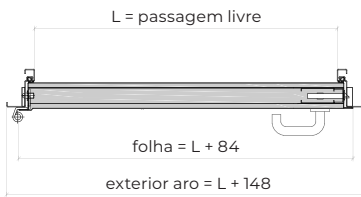


face exterior



corte vertical

## MÓDULO ALÇAPÃO



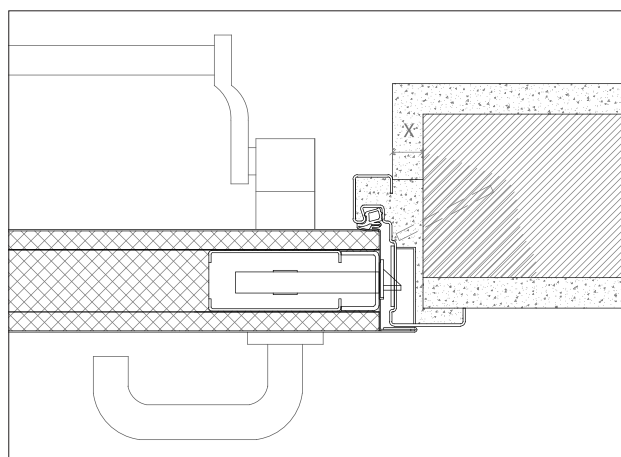
face interior

## acessórios e ferragens

<b>puxador / barra <sup>(7)</sup></b>	1 standard	puxador anti-pânico de muleta (móvel) com furação, cor preta (standard) ou aço inox.
		<sup>(7)</sup> em alternativa, a porta poderá ser equipada com par de puxadores.
<b>fechadura</b>	2 standard	caixa de fechadura anti-pânico de 1 ponto de fecho
<b>cilindro</b>	3 standard	1/2 cilindro de perfil europeu niquelado / latonado
<b>dobradiças</b>	4 standard	2 dobradiças próprias da série

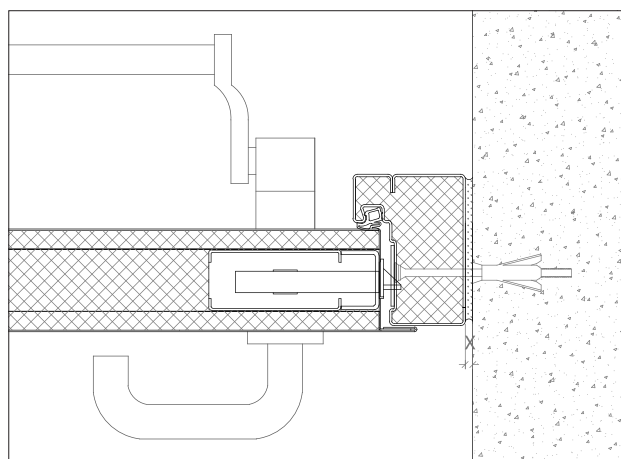
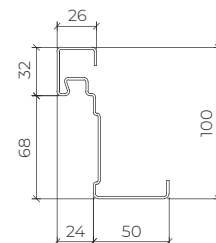


# desenhos de pormenor



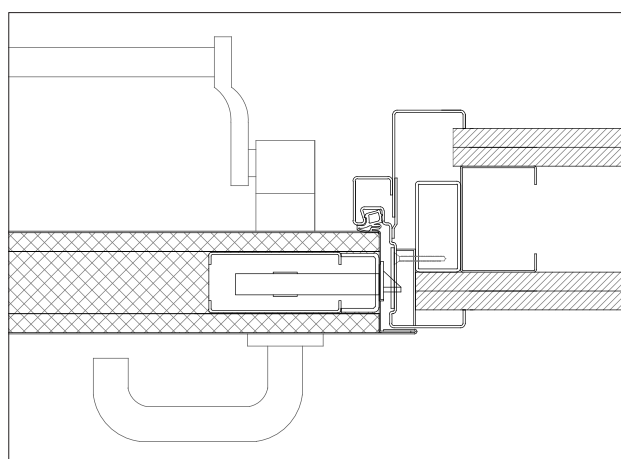
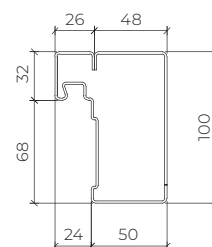
$X \geq 20$  mm (para fixação com ferros de espera)

aro F1 – aro standard | montagem em parede de alvenaria | fixação com ferros de espera | remates em reboco



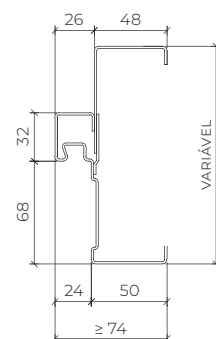
$X \geq 5 - 10$ mm (para fixação com buchas metálicas, conforme tipo de parede)

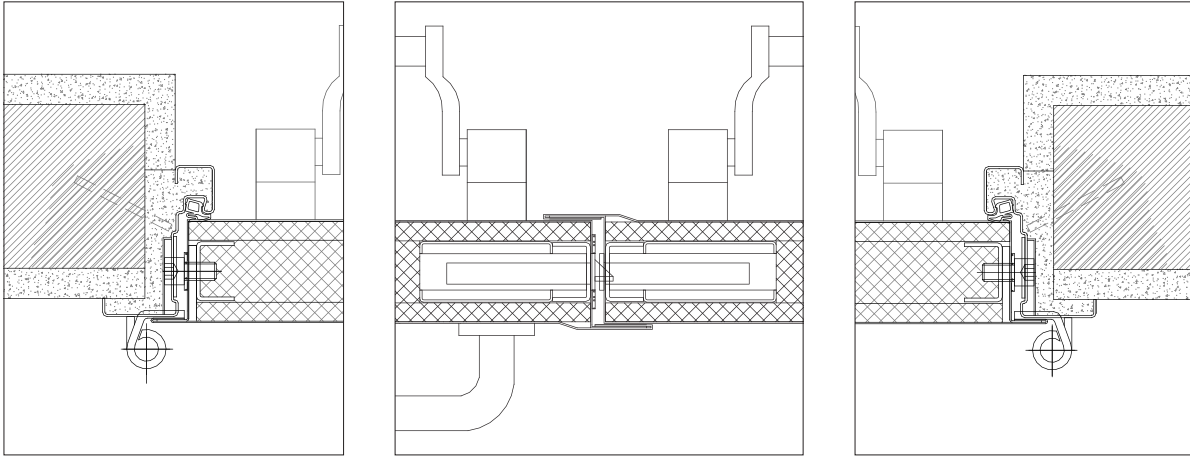
aro F2 – aro fechado | montagem em parede de betão armado aparente | fixação com buchas metálicas



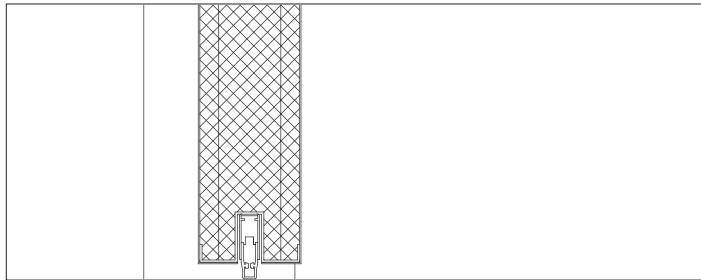
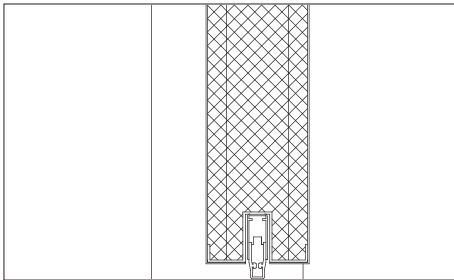
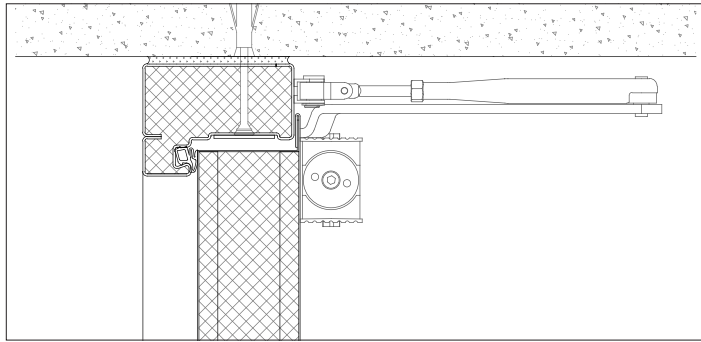
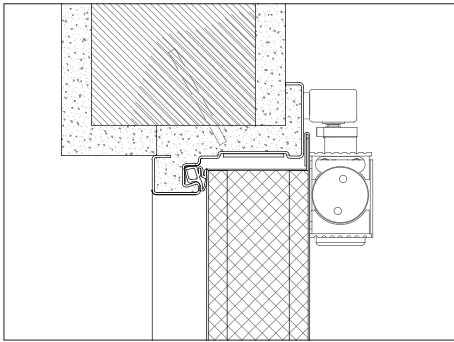
**nota:** existem certos elementos - nomeadamente juntas ou borrachas e preenchimento da folha e aro - representados nos pormenores que podem ser suprimidos consoante o modelo da porta.

aro F3 – aro + contra-aro | montagem em parede de gesso cartonado | fixação com pórtico metálico





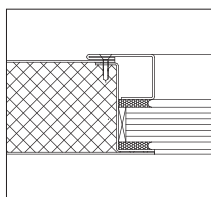
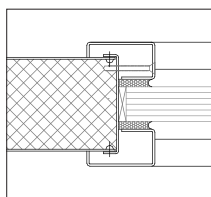
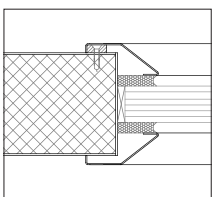
aro F1 | montagem em parede de alvenaria | fixação com ferros de espera | remates em reboco



aro F1 | montagem em parede de alvenaria | fixação com ferros de espera | remates em reboco | mola aérea de guia deslizante

aro F2 | montagem em parede de betão armado aparente | fixação com buchas metálicas | mola aérea de guia deslizante

## tipos de visor



EMPRESA DO GRUPO



---

**TRIA DOORS**

Parque Ind. Manuel Lourenço Ferreira - Lt.43  
3450 - 232 Mortágua, Portugal  
//+351 231 927 480 //info@tria-doors.com  
**www.tria-doors.com**

VERS.10.22A